

elektro-manager HT

Prüf- und Protokoll-Software für den Profi

Systemvoraussetzung

- MS Windows VISTA/2000/XP/NT4.0

Daten-Schnittstellen

- Schnittstellen zu allen bekannten Facility Management-Programmen und Anwendungen (z.B. SAP)

Technische Vorteile

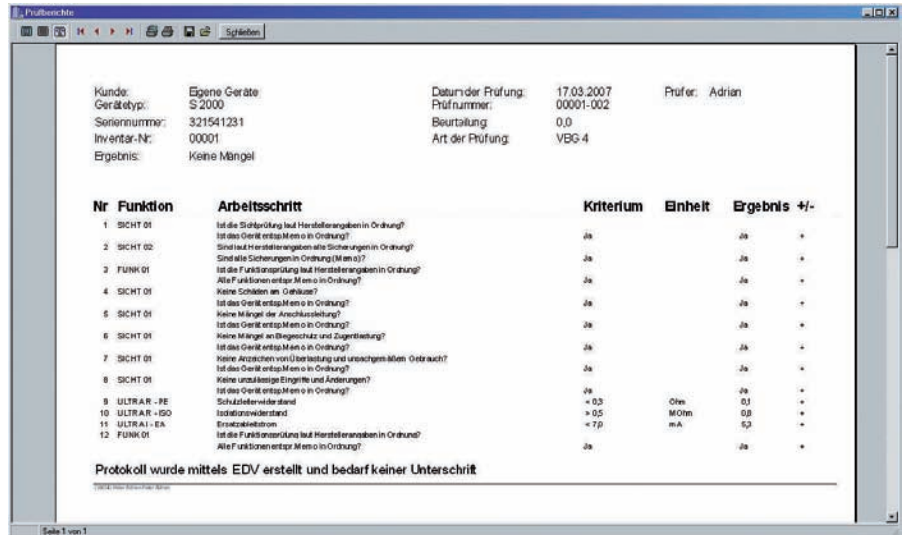
- Modernste 32 bit-Software für Windows XP/Vista
- Zukunftssicher durch objektorientierte Programmierung in C++
- Einfache und übersichtliche Datensicherung und Datenverwaltung
- Im Netzwerk lauffähig

Weitere Möglichkeiten

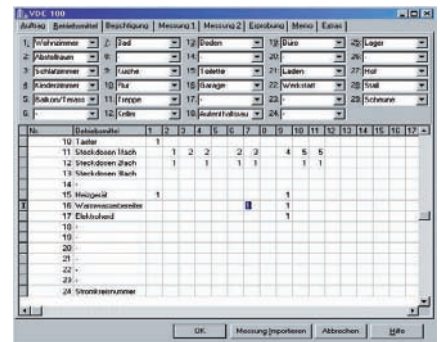
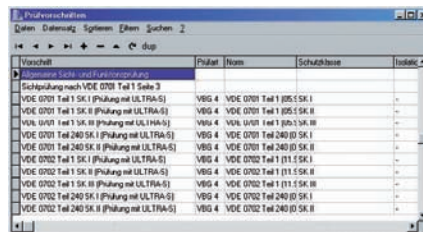
- Individuelle Formulare für Reports und Prüfberichte mit Ihrem eigenen Firmenlogo
- Jedes ansteuerbare Messgerät (auch zukünftige) kann durch Gerätetreiber eingebunden werden (Add-In-Technologie)

Service

- Schulungen- und Weiterbildungsveranstaltungen
- Erstellung von kundenspezifischen Add-In's (Geräteansteuerungen)
- Anpassung von Software oder Protokollen an Kundenwünsche
- Übertragung alter Datenbestände in das elektro-managerHT-Format
- Auf Wunsch Wartungsvertrag mit Updates



Screenshot der "elektro-managerHT" Software



elektro-managerHT Professional Basis Version
 unbegrenzte Kundenverwaltung, Report-Designer
 netzwerkfähig, Rechteverwaltung, Filter- und Sortierassistent, farbliche
 Kennzeichnung, Barcodeunterstützung, ohne ADDIns € 432,00

elektro-managerHT Enterprise Basis Version
 unbegrenzte Kundenverwaltung, Ergebnisse, Zubehörliste,
 Prüfberichtsexport, Report-Designer, netzwerkfähig, Rechteverwaltung,
 Terminverwaltung, Gerätebaum, Filter- und Sortierassistent, farbliche
 Kennzeichnung, Barcodeunterstützung, ohne ADDIns € 697,00

ADDIns zum Auslesen
 ADDIn -Software zum Auslesen der Messgerätespeicher € 395,00

ADDIns zum Auslesen und Fernsteuern
 ADDIn -Software zum Auslesen der Messgerätespeicher
 und Fernsteuern des Messgerätes € 446,00

GEPI 1.0
 Software Modul zur Gefährdungsanalyse für elektro-managerHT Professional € 295,00

GEPI 2.0
 Software Modul zur Gefährdungsanalyse für elektro-managerHT Enterprise € 446,00

ADDIn ASCII-Import oder Export
 Export oder Import Modul für Daten im ASCII Format € 446,00